

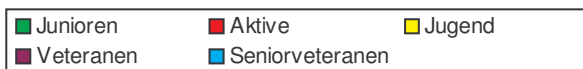
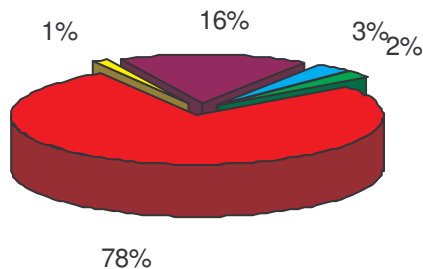
4. Barbara - Cup 300m

09. / 10. / 16. / 17. August 2002

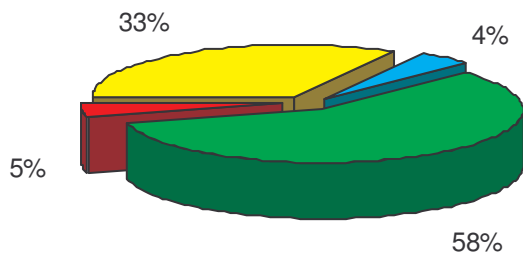
Schiessplatzdaten Auswertung Einzelwettkampf

Kat. \ Waffe	Jugend	Junioren	Aktive	Veteranen	Seniorveteran	Total
Feld A: Standard / FW	Anz.: 2 %: 0.7	Anz.: 4 %: 1.4	Anz.: 132 %: 46	Anz.: 25 %: 8.7	Anz.: 5 %: 2	Anz.: 168 %: 58
	Ausz.: 2 %: 100	Ausz.: 4 %: 100	Ausz.: 106 %: 80	Ausz.: 24 %: 96	Ausz.: 5 %: 100	Ausz.: 141 %: 84
Feld B: Stgw 57	Anz.: 0 %: 0	Anz.: 0 %: 0	Anz.: 9 %: 3	Anz.: 3 %: 1	Anz.: 1 %: 0	Anz.: 13 %: 4.5
	Ausz.: 0 %: 0	Ausz.: 0 %: 0	Ausz.: 6 %: 67	Ausz.: 3 %: 100	Ausz.: 1 %: 100	Ausz.: 10 %: 77
Feld C: Stgw 90	Anz.: 2 %: 0.7	Anz.: 2 %: 0.7	Anz.: 71 %: 25	Anz.: 17 %: 6	Anz.: 3 %: 1	Anz.: 95 %: 33
	Ausz.: 2 %: 100	Ausz.: 0 %: 0	Ausz.: 48 %: 68	Ausz.: 14 %: 82	Ausz.: 3 %: 100	Ausz.: 67 %: 71
Feld D: Karabiner / Langgew.	Anz.: 0 %: 0	Anz.: 0 %: 0	Anz.: 9 %: 3	Anz.: 2 %: 1	Anz.: 1 %: 0	Anz.: 12 %: 4.2
	Ausz.: 0 %: 0	Ausz.: 0 %: 0	Ausz.: 4 %: 44	Ausz.: 2 %: 100	Ausz.: 1 %: 100	Ausz.: 7 %: 58
TOTAL	Anz.: 4 %: 1.4	Anz.: 6 %: 0	Anz.: 221 %: 77	Anz.: 47 %: 16	Anz.: 10 %: 3	Anz.: 288 %: 100
	Ausz.: 4 %: 100	Ausz.: 4 %: 67	Ausz.: 164 %: 74	Ausz.: 43 %: 91	Ausz.: 10 %: 100	Ausz.: 225 %: 78

Kategorien



Waffen

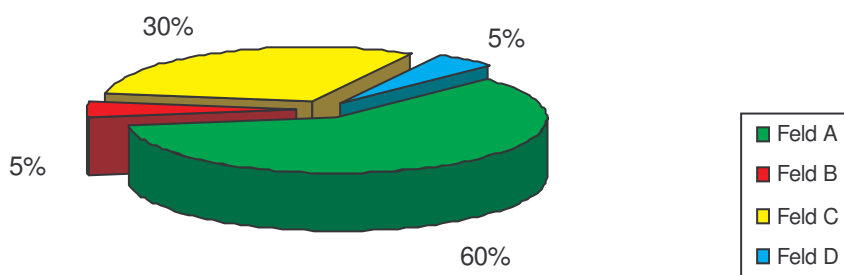


Schiessplatzdaten

Auswertung Gaben EINZEL

	Feld A: Standard / FW	Feld B: Stgw 57	Feld C: Stgw 90	Feld D: Karabiner /	Total
Gaben :	Betrag: 1280 %: 60.2	Betrag: 103 %: 4.85	Betrag: 639 %: 30	Betrag: 103 %: 5	Betrag: 2125 %: 100

Gaben EINZEL



Auswertung Gaben GRUPPEN

	Feld A: alle Waffen	Feld D: nur	Total
Gaben :	Betrag: 726 %: 60.8	Betrag: 468 %: 39	Betrag: 1194 %: 100

Gaben GRUPPEN

